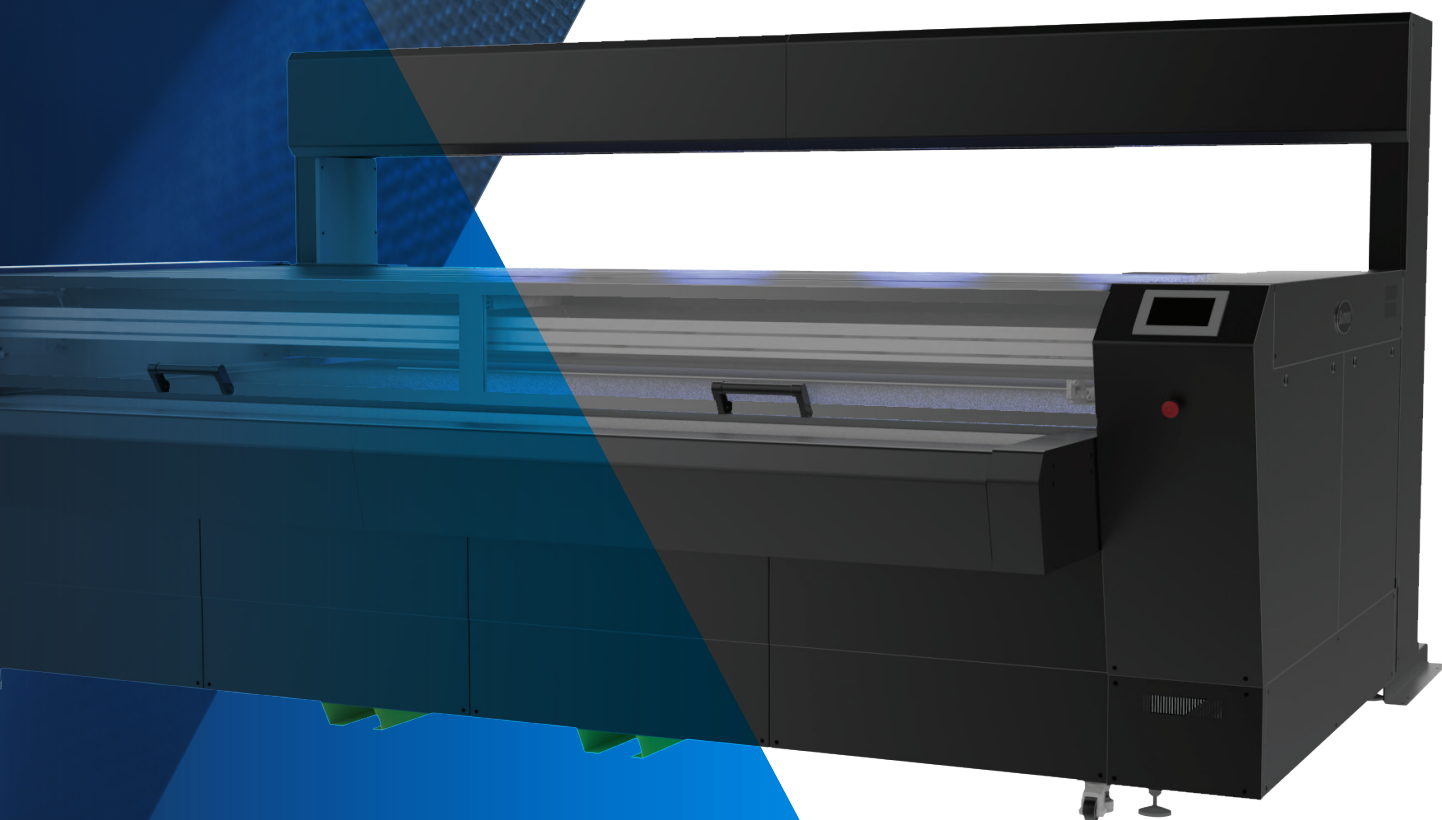




# SUMMA L SERIES

**Unità taglio laser  
all'avanguardia per il  
tessile e l'abbigliamento**





# ABOUT SUMMA

---

Summa è produttore di attrezzature da taglio innovative che consentono alle aziende di completare la finitura delle loro applicazioni secondo gli standard più elevati. Fornire una qualità eccezionale, conforme a questi standard, contribuisce alla reputazione di performance leggendarie di Summa.

In tutto il mondo aziende utilizzano le soluzioni di taglio Summa per la produzione nel mercato della stampa, segnaletica, display, abbigliamento e packaging. Con le soluzioni di taglio di Summa la vostra attività è a prova di futuro, per molti anni a venire.

[Summa.com](http://Summa.com) | [#SummaFinish](https://twitter.com/SummaFinish)



---

**About Summa** **02**

---

**Summa Soluzioni Taglio Laser** **04**

---

Le unità taglio laser di Summa sono le apparecchiature ideali per aziende che vogliono uniformare la propria capacità di stampa e finitura, incrementare la produttività e ottimizzare l'efficienza del flusso di lavoro.

**Tecnologie di taglio laser** **10**

---

Molteplici tecnologie innovative trasformano le apparecchiature laser di Summa in unità produttive e affidabili, garantendo flussi di lavoro ottimizzati e automatizzati.

**Taglio-al-volo** **11**

**Cut-to-Frame** **12**

**Trace & Cut** **13**

**Automazione con barcode** **14**

**Alimentazione dei materiali** **15**

**Summa L Series Range** **18**

---

Raggiungete nuovi standard di taglio in alta qualità con i modelli Summa Serie L, sviluppati per fare crescere il vostro business.

**Summa L1810** **20**

**Summa L3214** **21**

**Software Summa GoProduce** **22**

---

GoProduce Laser Edition è il software potente ed intuitivo per Summa Serie L. Dotato di svariate funzionalità intelligenti per generare un flusso di lavoro ottimizzato e automatizzato.

**Specifiche Tecniche** **26**

---

**Codici d'ordine** **27**

---



# SOLUZIONI DI TAGLIO LASER SUMMA

---

I vantaggi del taglio laser sono molteplici ed applicabili ad un'ampia gamma di materiali in vari settori. Le soluzioni di taglio laser di Summa sono solide e potenti, adatte ad offrire la massima qualità di taglio.

Le unità di taglio laser Summa rappresentano l'attrezzatura ideale per le aziende che vogliono aumentare la loro capacità di stampa e finitura, accrescere la produttività e l'efficienza del flusso di lavoro.

Scegliete la vostra soluzione di taglio nella gamma Summa Serie L e configurate l'unità per le esigenze della vostra attività.



---

L Series



## A proposito di taglio laser

---

Essenzialmente il laser è energia focalizzata, e più focalizzato è il raggio laser, maggiore energia può essere utilizzata per tagliare i materiali. Una grande quantità di energia focalizzata vaporizzerà il materiale con alta precisione. La qualità della sorgente laser è quindi fondamentale per il risultato finale del taglio.

## Vantaggi in generale del taglio laser

---

- Il taglio laser offre elevata accuratezza e precisione
- Sigillatura dei bordi senza sfilacciamenti durante il taglio di tessuti sintetici
- Nessuna distorsione del tessuto durante il taglio, grazie al taglio senza contatto
- Taglio rapido e preciso di disegni complessi
- Generazione di polvere ridotta o assente durante il taglio
- Qualità di taglio costante e assenza di usura degli utensili
- Risparmio significativo sul costo del lavoro, degli strumenti e dell'installazione

## Capacità produttiva del taglio laser rispetto al taglio con lama

---

La tecnologia di taglio a lama difficilmente può soddisfare la velocità di produzione di stampanti tradizionali, e richiede più tempo di lavorazione, a causa dei movimenti dell'utensile e la sua calibrazione.

Pertanto, lavori di grandi tirature non sono redditizi per la capacità di un plotter da taglio a lama, e lavori urgenti si perdono in coda. Invece con un unità di taglio laser, si hanno maggiori capacità di produzione per stare al passo con i mercati e richieste di oggi. Metodi di lavoro come Taglio-al-volo, Trace & Cut, e la precisione complessiva del laser, possono essere un vero gamechanger per le aziende.

## Qualità identificative del laser

### Sorgenti laser all'avanguardia

- Utilizzo dei rinomati marchi Luxinar e Universal, rappresentano le migliori sorgenti laser al mondo.
- Perfetta regolazione della temperatura dei tubi laser in metallo per risultati di taglio costanti e precisi

### Potenza laser

- Aumentando la potenza generalmente aumenta la velocità di taglio.
- La potenza richiesta è correlata al volume di produzione ed applicazioni

### Tecnologia di raffreddamento del laser

- Il raffreddamento ottimale mantiene il raggio laser focalizzato e assicura che il raggio mantenga una distribuzione uniforme di potenza per cicli di produzione più lunghi.
- I sistemi raffreddati ad aria vengono utilizzati per potenze più ridotte e sono consigliati per produzioni più brevi.
- I sistemi raffreddati ad acqua sono estremamente stabili consentendo una produzione continua mantenendo la stessa alta qualità.

## Taglio laser di Summa

Le unità laser di Summa si concentrano sulla produttività e forniscono risultati di alta qualità. Sono dotate delle rinomate sorgenti laser Luxinar e Universal che garantiscono un'elevata precisione, in modo costante.

- Elevate velocità e rapide accelerazioni grazie al posizionamento della sorgente laser sul telaio, mantenendo l'ugello laser leggero.
- Tagli precisi anche di dettagli più complessi attraverso il riconoscimento della telecamera.
- Ottimizzato per tagliare un'ampia gamma di materiali.
- I bordi sono sigillati e morbidi senza sfilacciarsi.
- Potenziamento della produttività grazie alla capacità di tagliare durante la movimentazione del materiale (Taglio-al-volo).
- Facilità d'uso grazie ad opzioni automatizzate e gestione intelligente dei materiali.
- Ambiente di lavoro protetto con la classificazione di sicurezza di Classe 1; sorgente laser sigillata ed estrazione dei fumi.
- Software potente ed intuitivo, sviluppato per adattarsi perfettamente alle unità laser Summa.

### Aumenta l'efficienza del flusso di lavoro con le unità laser Summa

Le unità laser consentono di aumentare la vostra capacità di produzione offrendo alta qualità di taglio. Raggiungete nuovi standard con la tecnologia di taglio laser Summa, impareggiabile ora e per molti anni a venire.

AUMENTA L'EFFICIENZA  
DEL FLUSSO DI  
LAVORO CON LE UNITÀ  
LASER SUMMA



Gamma unità laser:  
Summa L1810 & Summa L3214



## Applicazioni

Le unità laser consentono di aumentare la vostra capacità di produzione offrendo alta qualità di taglio. Raggiungete nuovi standard con la tecnologia di taglio laser Summa, impareggiabile ora e per molti anni a venire.

### **S** Soft Signage

Accattivanti, ampie e versatili sono le applicazioni del taglio laser per il soft signage.

- Grafica per fiere
- Display retroilluminati
- Elementi di arredo per negozi
- Bandiere e striscioni



### **T** Abbigliamento

L'abbigliamento sportivo richiede un taglio preciso con bordi sigillati semplificando i successivi processi di finitura.

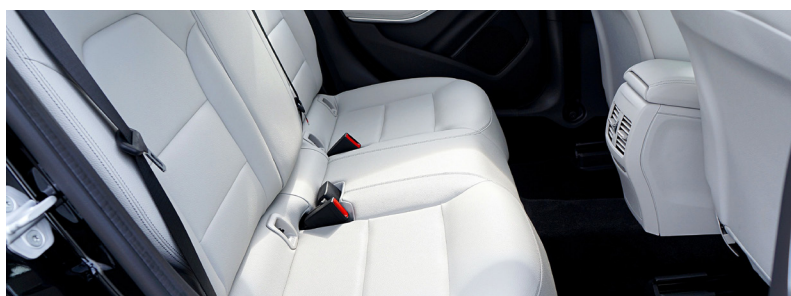
- Stampe a sublimazione
- Abbigliamento sportivo
- Moda



### **T** Tessuti tecnici

Nella lavorazione di tessuti tecnici non c'è spazio per gli errori. Per ottenere tale qualità, è necessario tagliare con precisione con attrezzatura laser avanzata.

- Cinture di sicurezza
- Filtri per piscine
- Medicaie
- Airbag



### **H** Decorazione d'interni

Le applicazioni per decorazioni d'interni sono varie, possono includere anche disegni customizzati per un singolo cliente.

- Fodere per cuscini
- Tappeti e coperte
- Tappezzeria
- Carte da parati



# 5+ PUNTI FONDAMENTALI

---

Le attuali apparecchiature laser di Summa sono il risultato della continua ricerca e dell'ulteriore sviluppo di prodotti precedenti. La tecnologia si è evoluta e i moderni sistemi laser sono più sicuri, più produttivi e più facili da usare.

## 1

### **Potenza: Tecnologia OptiPower**

---

Con la tecnologia Summa OptiPower il raggio laser rimane focalizzato e costante. Un elemento chiave della tecnologia OptiPower è la regolazione della temperatura del tubo laser. Le unità Summa utilizzano una sorgente laser CO<sub>2</sub> RF in tubo di metallo sigillato. Abbinato al sistema di raffreddamento, il raggio laser manterrà un'equa distribuzione della potenza. Di conseguenza il taglio risulterà uguale su tutta la superficie di lavoro e uniforme per tutto il tempo di produzione.

## 2

### **Accuratezza**

---

La potenza del laser concentrata in una zona focale molto piccola, consente all'unità Summa Serie L di riprodurre grafiche con la massima precisione. Grazie a questo grado di accuratezza, i bordi sono sigillati senza possibilità di sfilacciarsi, rimanendo contemporaneamente morbidi al tatto, ideale per tessuti pronti all'uso.

## 3

### **Sicurezza: Classe 1**

---

Le unità laser Summa sono certificate secondo gli standard di sicurezza di Classe 1. Sono dotate di un'area di lavoro sigillata, proteggendo la sorgente laser con una copertura. In questo modo i gas che vengono prodotti in lavorazione rimangono all'interno, e vengono aspirati tramite il sistema di estrazione dei fumi. È anche grazie a questo sistema che i laser Summa non lasciano segni di bruciatura (scolorimento) sul materiale.

Quando viene aperta la copertura, la testa di taglio si ferma e il raggio laser si interrompe immediatamente, bloccato da un braccio meccanico. Quando il coperchio viene richiuso, il lavoro può essere ripreso da dove si era interrotto. Altre precauzioni di sicurezza includono uno scudo sulla parte anteriore dell'unità laser e protezione per le dita.

## 4

### **Solidità**

---

Il telaio della nuova L1810 di seconda generazione è realizzato in acciaio saldato, rendendolo una struttura incredibilmente stabile. Questa solidità avvantaggia molto il livello di precisione. Inoltre, una base così stabile consente un più facile posizionamento, installazione e manutenzione.

La struttura dell'unità consente di alloggiare diverse opzioni. Permette ai clienti di aggiornare la propria Summa L1810 in una fase successiva, in modo che possa crescere insieme alle aspirazioni ed agli obiettivi della loro attività.



## 5

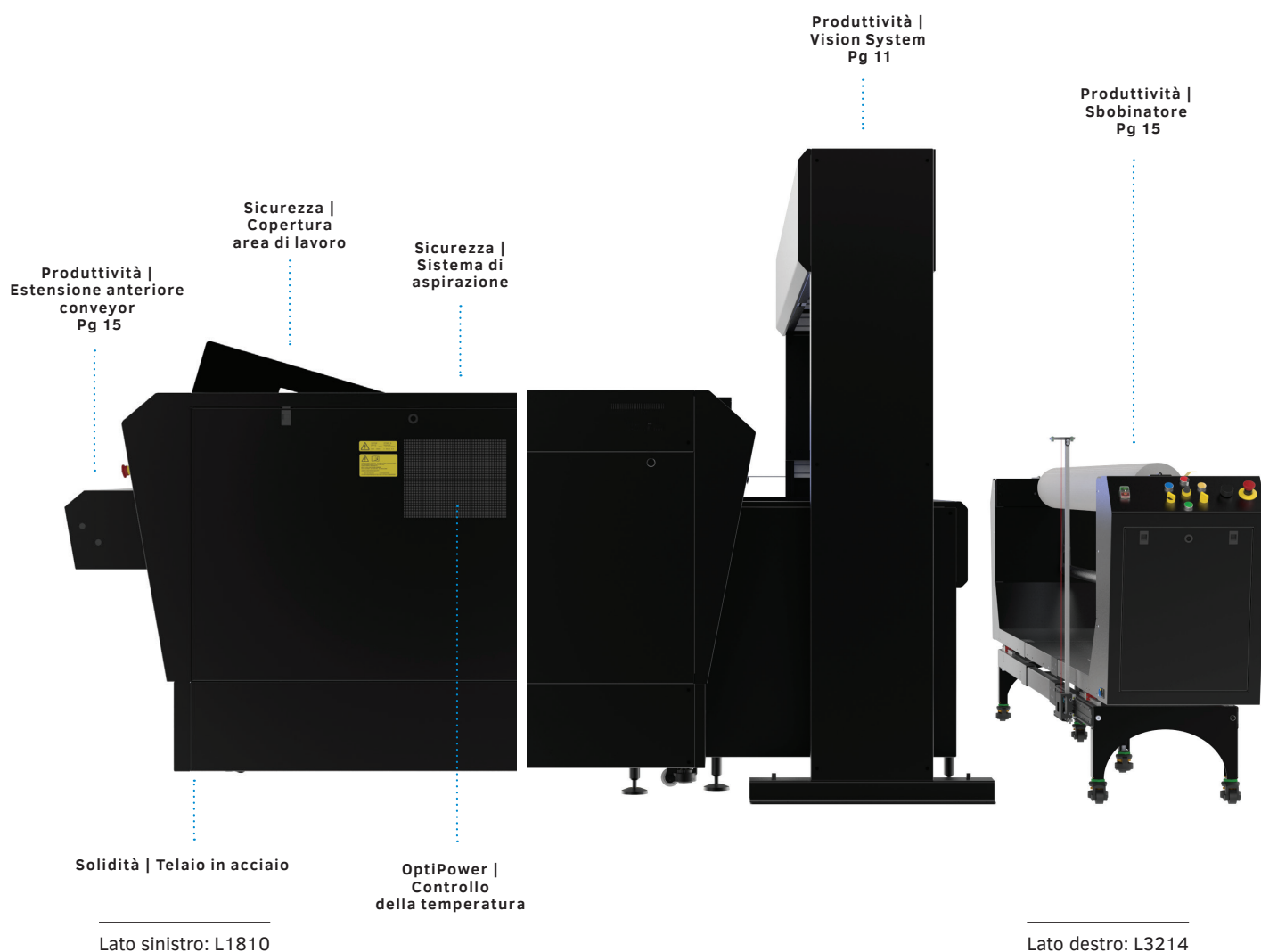
## Produttività

Le unità laser Summa ad alte prestazioni aumentano la produttività grazie a funzioni intelligenti come il Vision System opzionale. Utilizza le videocamere integrate per scansionare crocini, contorni neri o codici a barre, velocemente e con precisione. È anche possibile eseguire la scansione, movimentazione e taglio contemporaneamente. Questo processo è chiamato “Taglio-al-volo”.

Con le unità Summa Serie L è possibile accettare e portare a termine lavori ad alto valore aggiunto, sia grossi quantitativi che la piccola produzione possono essere perfettamente gestiti. Il taglio non è più una fase produttiva dispendiosa in termini di tempo, diventa altrettanto veloce o addirittura più veloce del processo di stampa.

## Software potente che consente l'automazione del flusso di lavoro

Con GoProduce per unità laser, Summa ha sviluppato un software di produzione intuitivo e potente per la propria gamma di unità laser. Include diverse opzioni e funzionalità intelligenti e facili da usare, per generare un flusso di lavoro automatizzato in cui il comfort dell'operatore è fondamentale. Ad esempio il flusso di lavoro con codice a barre consente di elaborare automaticamente un intero rotolo di tessuto, con diversi lavori di taglio, senza intervento dell'operatore.



# TECNOLOGIE DI TAGLIO LASER

---

Le unità da taglio laser Summa si avvalgono di diverse tecnologie avanzate, facili da usare da parte dell'operatore, generano performanti flussi di lavoro automatizzati e ottimizzati.

Inoltre, un'efficace gestione dei supporti contribuisce all'efficienza del processo e al raggiungimento di risultati altamente qualitativi.

Le numerose opzioni e funzionalità possono sempre essere aggiunte alle unità laser Summa. In questo modo crescono insieme alle nuove esigenze richieste, ciò rende le unità Summa un investimento duraturo nel tempo.





# CUT-ON-THE-FLY

Le unità laser di Summa fanno la differenza grazie alla loro capacità di tagliare al volo. Questo significa che il laser Summa continuerà a tagliare durante la scansione e l'alimentazione del materiale contemporaneamente.

## Key benefits:

- Realizzazione più rapida dei lavori
- Efficienza del flusso di lavoro
- Aumento della capacità produttiva

## Requisiti:

- Vision System
  - L1810: opzionale
  - L3214: incluso di serie
- GoProduce Laser Edition

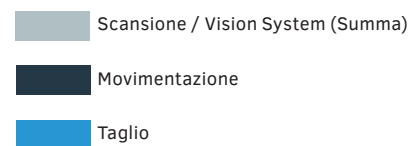
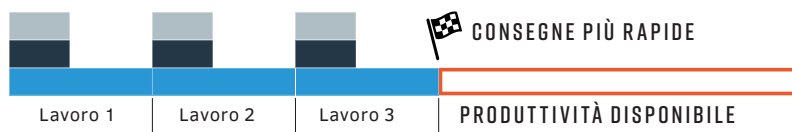


## Come funziona

Quando il materiale viene portato nell'area di taglio, il disegno viene immediatamente scansionato dalle telecamere integrate nel Vision System. Il taglio automaticamente inizia quando la prima parte viene scansionata e fatta avanzare. Nello stesso tempo, la parte successiva della bobina viene già portata avanti e scansionata. In questo processo efficiente, il taglio avviene in continuo fino al completamento del lavoro.

Quindi, invece di movimentare, scansionare e tagliare ogni segmento del materiale separatamente, il Vision System converte i tre passaggi praticamente in un unico passaggio. La quantità di tempo risparmiata con il metodo Taglio-al-volo è considerevole.

### Metodologia Taglio-al-volo



### Metodologia tradizionale



Comparazione del flusso di lavoro Taglio-al-volo rispetto alla metodologia di lavoro tradizionale.

# CUT-TO-FRAME

Tagliare i banner a misura può essere una vera sfida. Prendendo in considerazione qualsiasi restringimento e deformazione, l'immagine dovrebbe essere ben posizionata rispetto alla cornice e la tela dovrebbe adattarsi saldamente al telaio.

Con la funzionalità Cut-to-Frame di Summa, i banner verranno montati perfettamente nella cornice con l'immagine allineata come desiderato. Questa caratteristica è la soluzione ideale per il taglio di grafiche con bordatura in silicone (SEG - Silicone Edge Graphics).

## Punti di forza:

- Perfetto inserimento nei telai SEG
- Nessun restringimento o distorsione
- Non è necessaria alcuna lavorazione ulteriore

## Requisiti:

- Vision System o telecamera OPOSCam
- GoProduce Laser Edition

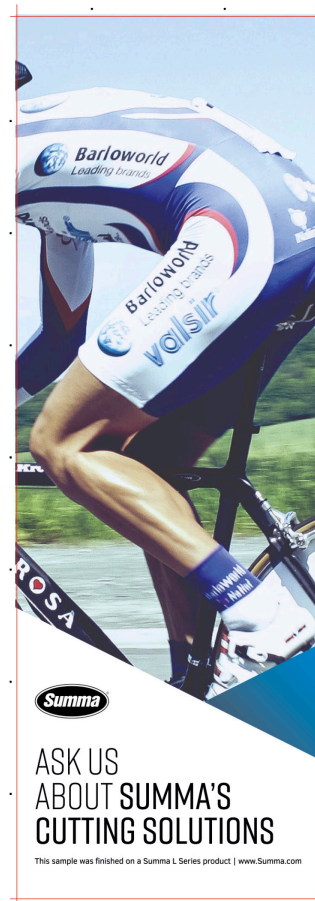


## Metodologia Cut-to-Frame

Con il software per laser, sviluppato internamente da Summa, è possibile utilizzare la funzionalità Cut-to-Frame, conosciuta anche come taglio a dimensione fissa. Previene gli errori, sprechi di materiali e costi imprevisti. Combinato con il Vision System, consente di produrre lavori che richiedono una dimensione fissa per adattarsi perfettamente ai telai SEG (Silicone Edge Graphics - grafiche con bordatura in silicone).

## Come funziona

1. In fase di pre-produzione vengono aggiunti un'abbondanza e segni di registrazione alla grafica originale.
2. La videocamera legge i segni di registrazione della grafica ed il software confronta rapidamente il risultato con il file di taglio originale.
3. Eventuali restringimenti e deformazioni che si sono verificati durante la stampa e la calandratura vengono rilevati automaticamente.
4. Il tracciato di taglio viene quindi ricalcolato e posizionato correttamente in modo tale che l'immagine si adatti alla dimensione esatta del frame o telaio.
5. La cucitura dei bordi in silicone avviene più velocemente grazie al taglio perfettamente sigillato dal laser.



# TRACE & CUT

La modalità Trace & Cut è utilizzata per automatizzare le lavorazioni di taglio. Questa tecnologia non necessita di un file di taglio. La telecamera del Vision System rileva il disegno del tessuto in ingresso, ed il software crea automaticamente un file vettoriale con i dati scansionati. Anche il nesting diventa più efficiente in quanto non sono necessari crocini.

## Punti di forza:

- Scontorno automatico della grafica
- Taglio esatto a misura stampata
- Migliore nesting delle grafiche
- Maggiore efficienza del flusso di lavoro
- Facilità d'uso per l'operatore
- Nessuna ricerca di file

## Requisiti:

- Vision System
- GoProduce Laser Edition



## Processo di taglio automatico

La metodologia Trace & Cut consente la lavorazione automatica di un'intera bobina, anche con grafiche di lavori diversi, senza dati di taglio preparati precedentemente, offrendo la massima facilità d'uso per l'operatore.

Inoltre non è necessario che vengano stampati i crocini, liberando spazio per un miglior nesting delle grafiche, ottimizzando quindi l'utilizzo dei materiali. Tuttavia, se richiesto, è possibile utilizzare anche i crocini, consentendo all'analisi intelligente di compensare eventuali deformazioni.

## Come funziona

1. Il metodo Trace & Cut utilizza il sistema Vision System per tracciare i contorni del lavoro. La videocamera segue un contorno nero, che è stato aggiunto al disegno in stampa, e rileva l'area di taglio.
2. Il software riceve i dati e crea automaticamente i tracciati di taglio dopo ogni scansione, quindi non è necessario cercare o importare i file di taglio.
3. Il taglio inizia quando viene scansionata la prima parte del disegno e simultaneamente viene scansionata la parte successiva del rotolo. Quindi, anche questo metodo di lavoro gode dei vantaggi della tecnologia taglio-al-volo. Tra le parti tagliate, l'unità aggiunge un taglio continuo di scarto, per dividere gli avanzi in pezzi più piccoli, ed evitare che lo scarto applichi tensione al materiale.





# FLUSSO DI LAVORO CON CODICE A BARRE

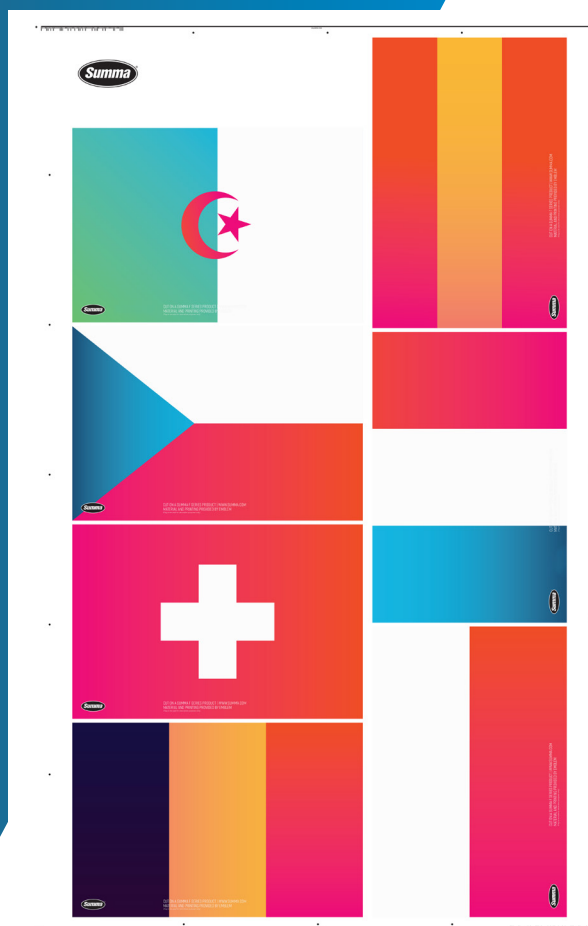
Il flusso di lavoro con codice a barre di Summa aumenta la produttività dell'unità laser considerevolmente e la qualità del prodotto tagliato sarà impeccabile. Questo processo automatico libera tempo dell'operatore che può concentrarsi su altri lavori. Inoltre, errori umani saranno ridotti al minimo.

## Punti di forza:

- Automazione del flusso di lavoro
- Elaborazione rapida dei lavori
- Significativo aumento della produzione

## Requisiti:

- Vision System o telecamera OPOSCam
- GoProduce Pro Pack Laser Edition



## Automazione avanzata del flusso di lavoro

Con il software GoProduce Pro Pack Laser Edition per unità laser Summa, è disponibile la funzionalità Barcode per l'automazione del flusso di lavoro. Utilizzando il flusso di lavoro con codice a barre, è possibile processare un'intera bobina, anche con grafiche diverse, senza l'intervento dell'operatore.

### Come funziona

- Insieme al disegno, viene stampato sul materiale un codice a barre che si riferisce al file di taglio corrispondente. Ogni rotolo stampato può contenere diversi lavori di taglio, ognuno di essi con il proprio codice a barre.
- Quando il materiale viene scansionato dal Vision System, il file di taglio viene identificato e recuperato automaticamente dal software. Successivamente l'unità procederà al taglio in autonomia.
- Questo processo si ripeterà automaticamente finché tutti i lavori di taglio non saranno stati completati.



# GESTIONE AVANZATA DEI MATERIALI

Per migliorare l'efficienza, la precisione e la produttività la Serie L di Summa può essere equipaggiata con diverse opzioni avanzate di gestione dei supporti.

A partire da un'estensione anteriore del nastro trasportatore per rilassare il tessuto e facilitare la raccolta del materiale, ad uno svolgitoro motorizzato per una costante e stabile alimentazione del materiale, per arrivare ad un sistema avanzato di telecamere per il flusso di lavoro automatizzato su diversi tipi di doghe.

E' possibile personalizzare l'unità laser Summa per soddisfare le proprie esigenze di taglio e applicazioni, in qualsiasi momento.



L1810 con Estensione anteriore conveyor, Vision system e Sbobinatore

## Estensione Anteriore Conveyor

L'estensione anteriore del nastro trasportatore è ideale per i lavori su materiale in bobina ed aiuta l'operatore a rimuovere le parti tagliate in modo sicuro e semplice.

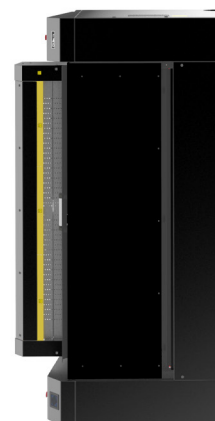
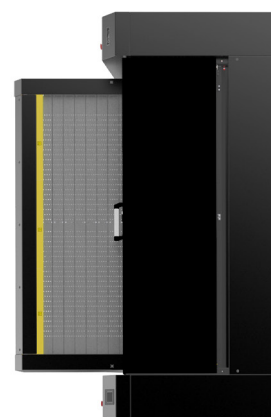
- L1810: Opzionale

### Funzionamento dell'Estensione Anteriore Conveyor

L'estensione anteriore del nastro trasportatore per L1810 è ideale per i lavori in rotolo e faciliterà notevolmente l'uso all'operatore. Una volta che la prima parte del lavoro di taglio è stata completata, il nastro trasportatore avanzerà il materiale tagliato sull'estensione nella parte anteriore, dove l'operatore potrà raccogliere il materiale tagliato in modo sicuro e semplice.

Nel frattempo, l'unità laser può procedere al taglio della parte successiva del lavoro nella parte posteriore. Questo flusso ridurrà al minimo i periodi di inattività, aumenterà la resa e manterrà lo spazio di lavoro ben organizzato.

*L'estensione anteriore del nastro trasportatore è opzionale su L1810.*



## Sbobinatore

Lo sbobinatore motorizzato, assicura che il materiale sia trasportato sul piano di taglio in modo costante e stabile, eliminando la distorsione del tessuto durante il taglio. Creando un'ansa prima dell'ingresso in macchina, lo sbobinatore rilassa il materiale e assicura un taglio accurato, anche ad alte velocità di produzione.

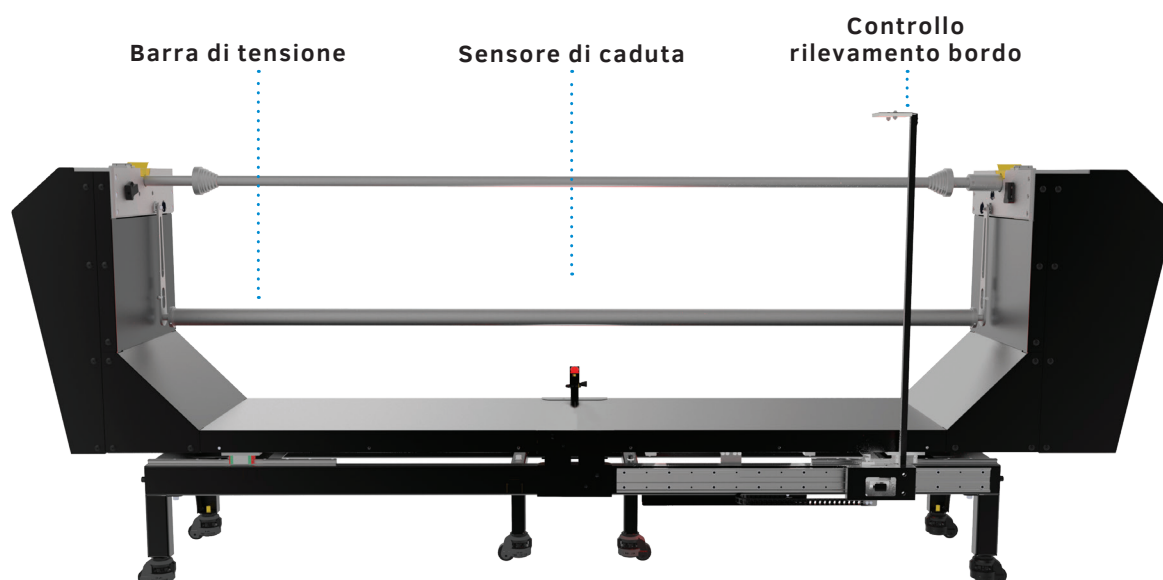
- L3214: incluso di serie  
Sbobinatore con rilevamento bordi, include sensore di caduta e barra di tensione
- L1810: opzionale - 2 modelli disponibili
  - Sbobinatore standard (con sensore di caduta)
  - Sbobinatore con rilevamento bordi (include sensore di caduta e barra di tensione)

### Sbobinatore opzioni e vantaggi

**Sensore di caduta:** ideale per caricare materiale sottile  
Punti di forza: rileva quando lo sbobinatore ha srotolato sufficiente materiale e mantiene costante l'ansa di rilassamento

**Barra di tensione:** ideale per caricare materiale più strutturato  
Punti di forza: alimentazione stabile del materiale senza esercitare troppa trazione all'unità di taglio

**Rilevamento dei bordi:** per un allineamento costante del materiale  
Punti di forza: srotolamento allineato del materiale anche da bobine con effetto telescopico



L1810 Sbobinatore con rilevamento bordi



## Vision System

Il Vision System opzionale consente la scansione continua del materiale e creazione automatica dei tracciati di taglio. Un sistema all'avanguardia che abilita diversi metodi di lavoro, come Taglio-al-volo e Trace & Cut, che aumentano l'efficienza produttiva.

- L1810: opzionale
- L3214: incluso di serie



L3214 Vision System

### Metodi di lavoro esclusivi con Vision System

#### Metodo di lavoro Taglio-al-volo:

- Scansione, alimentazione e taglio contemporaneamente
- Aumenta la capacità produttiva
- Consente un'elaborazione più rapida limitando i tempi di inattività

#### Metodo di lavoro Trace & Cut:

- Scontorno automatico delle grafiche
- Non richiede file di taglio
- Semplicità d'uso per l'operatore

### Altri metodi di lavoro utilizzando Vision System

#### Metodo di lavoro Cut-to-Frame:

- Taglio a misura fissa
- Soluzione ideale per telai SEG
- Non è necessaria alcuna ulteriore finitura

#### Flusso di lavoro con codice a barre:

- Produzione automatica di diversi lavori di taglio
- Non richiede intervento dell'operatore
- Aumento della capacità produttiva

## Doghe Conveyor

Il sistema di trasporto della Serie L è ideale per la produzione continua di materiale in bobina, poiché trasporta automaticamente le parti tagliate fuori dall'unità. Il conveyor lamellare o a nido d'ape consente un'aspirazione ottimale da sotto. La conformazione delle doghe consente la generazione del vuoto, per un movimento di trasporto preciso attraverso l'intera area di lavoro.

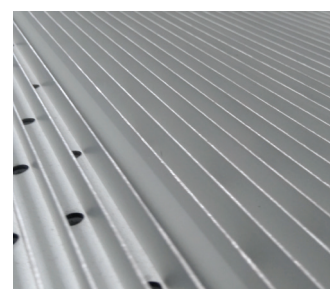
- L1810: configurabile
- L3214: incluso di serie (doghe lamellari)

### Doghe lamellari

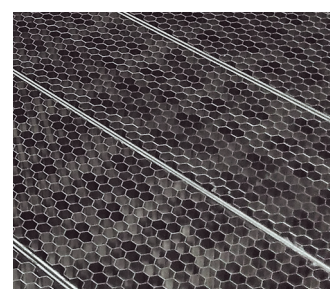
Il conveyor lamellare ha un'aspirazione ottimale dei fumi, non genera riflessi del raggio laser, è facile da pulire e durevole. Questi conveyor sono adatti per la maggior parte delle applicazioni e ideali in particolare per il soft signage. Rende più semplice il carico e scarico.

### Doghe a nido d'ape

Il conveyor a nido d'ape ha una migliore estrazione dei fumi. La struttura di queste doghe fornisce una migliore presa sul materiale e mantiene la superficie di lavoro più piatta. Questa soluzione è la migliore per i materiali leggeri, scivolosi ed elastici.



Doghe lamellari



Doghe a nido d'ape

# SUMMA SERIE L

---

I sistemi di taglio laser professionali di Summa sono stati sviluppati grazie ad oltre 25 anni di esperienza nella tecnologia laser. Summa Serie L è dotata delle migliori sorgenti laser sul mercato, tecnologia avanzata della videocamera e dispositivi di sicurezza in Classe 1. Inoltre, il potente software di produzione consente di elevare la produttività ad un livello superiore, consentendo processi di taglio rapidi e un flusso di lavoro automatizzato.

Nuovi standard produttivi con i modelli di Summa Serie L per raggiungere risultati di alta qualità.



## Summa Legendary Performance

I sistemi di taglio laser Serie L ereditano la rinomata reputazione Summa legendary performace. Le caratteristiche di queste unità laser consentono di raggiungere elevati livelli produttivi mantenendo consistenti standard di qualità.

### Punti di forza

#### Potenza

Le sorgenti laser hanno un controllo ottimale della potenza per mantenere il raggio laser focalizzato e costante, anche in un'area di lavoro più ampia.

#### Precisione

Il raggio laser piccolo e concentrato vaporizza il materiale con un'elevata precisione, lasciando i bordi sigillati e morbidi senza sfilacciarsi o scolorirsi.

#### Sicurezza

Le unità sono classificate per la sicurezza in Classe 1. La sorgente laser è completamente sigillata ed un efficace sistema di estrazione fumi garantisce un ambiente pulito.

#### Stabilità

Il telaio in acciaio industriale saldato delle unità di nuova generazione migliora la precisione di taglio e consente posizionamento installazione e manutenzione più facili.

#### Produttività

Tempi di finitura equivalenti alla potenzialità di stampa, grazie alla possibilità di tagliare durante l'alimentazione del materiale (Taglio-al-volo).

#### Software

Software GoProduce Laser Edition sviluppato internamente e su misura per la serie Summa L, include funzionalità intelligenti per gestire lavori in modo facile e veloce.

### Scegliere la potenza laser più adatta

La qualità della sorgente laser è molto determinante per il risultato finale del taglio. Summa offre sorgenti laser Luxinar e Universal di alta qualità con diverse opzioni di potenza. In questo modo è possibile scegliere la potenza laser più adatta all'applicazione richiesta\*.

\*Contattare il distributore Summa per informazioni più dettagliate.

Linee guida			
50 W	Raffreddato ad aria	 Produzioni discontinue	<ul style="list-style-type: none"> <li>• Applicazioni di incisione e nobilitazione</li> <li>• Tessuti sottili, leggeri e sensibili</li> </ul>
100 W	Raffreddato ad aria		<ul style="list-style-type: none"> <li>• Applicazioni di incisione e nobilitazione</li> <li>• Tessuti sottili, leggeri e sensibili</li> </ul>
120 W	Raffreddato ad acqua	 Produzioni ininterrotte	<ul style="list-style-type: none"> <li>• Applicazioni di incisione e nobilitazione</li> <li>• Tessuti sottili, leggeri e sensibili</li> <li>• Taglio supporti plastici, materiali spessi</li> </ul>
250 W	Raffreddato ad acqua		<ul style="list-style-type: none"> <li>• Consigliato per materiali speciali</li> </ul>



# SUMMA L1810

L'unità laser L1810 è particolarmente adatta per tagliare tessuti, come abbigliamento sportivo, capi decorati in sublimazione ma anche materiali grezzi di ogni genere utilizzati nell'industria dei compositi.

## Punti di forza

- Dimensione ridotta
- Taglio veloce e preciso
- Sicurezza Classe 1
- Opzioni installabili successivamente

## Capacità di taglio

### Materiali

- Materiali estensibili (lycra, spandex, elasthan)
- Tessuto in poliestere
- Tessili (tecnici)
- Feltro
- Materiali filtranti

### Applicazioni

- Abbigliamento sportivo, abbigliamento
- Moquette, stuoie
- Industriale (coprisedili, cinture)
- Reti
- ....

## Opzioni disponibili

- Sbobinatore standard
- Sbobinatore con rilevamento bordi
- Vision System

## Flussi di lavoro

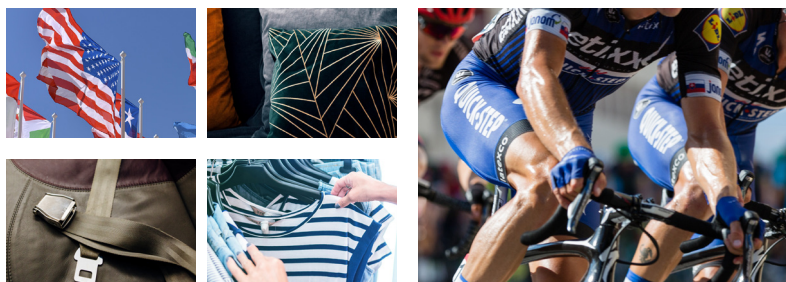
- Taglio-al-volo
- Cut-to-frame
- Trace & Cut
- Automazione con barcode



Summa.com

Specifiche Tecniche	
<b>Modello</b>	<b>L1810</b>
<b>Potenza Laser</b>	50 o 100 Watt (Raffreddamento ad aria) 120 o 250 Watt (Raffreddamento ad acqua)
<b>Dimensioni</b> (A x L x P)	1172 x 2810 x 2178 mm 1172 x 2810 x 2578 mm (con estensione conveyor anteriore) 1623 x 2810 x 2178 mm (con Sistema Vision) Tutte le dimensioni sono senza lo sbobinatore
<b>Larghezza Max Rotolo</b>	Fino a 1845 mm
<b>Area di lavoro</b>	1840 mm x 950 mm
<b>Velocità</b>	Fino a 1000 mm/s
<b>Accelerazione</b>	Fino a 1G
<b>Riconoscimento Telecamera</b>	Marker OPOS Opzionale: Sistema Vision
<b>Caratteristiche</b>	Telaio in acciaio saldato Alimentazione trifase Ripetibilità 0,05% dello spostamento o 0.05mm, il valore maggiore
<b>Dotazione di serie</b>	Summa GoProduce Laser Edition Conveyor System (con doghe configurabili) Serbatoio d'essiccazione e regolatore flusso aria compressa Telecamera OPOSCam
<b>Opzioni</b>	Summa GoProduce Laser Edition Pro Pack Doghe lamellari o a nido d'ape Estensione anteriore conveyor Sbobinatore Vision System

*Contattare il proprio rivenditore per ulteriori informazioni*



# SUMMA L3214

L3214 è la più performante soluzione per il taglio di soft signage di grande formato. Il punto di forza della sua produttività è la modalità di taglio-al-volo che garantisce un prodotto perfettamente tagliato, pronto a rotolare fuori dall'unità.

## Punti di forza

- Altissima produttività
- Vision System
- Taglio di grande formato

## Capacità di taglio

### Materiali

- Banner e canvas
- Vinile adesivo
- Policarbonato
- Poliestere

### Applicazioni

- Bandiere e striscioni
- Allestimenti per fiere
- Display retroilluminati
- Elementi di arredo per negozi
- Tessuti tecnici
- ....

### Gestione Supporti

- Vision System
- Sbobinatore con rilevamento dei bordi

### Flussi di lavoro

- Taglio-al-volo
- Cut-to-frame
- Trace & Cut
- Automazione con barcode



Summa.com



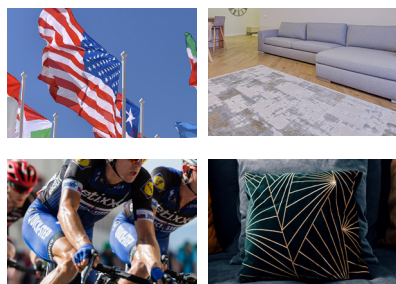
SUMMA L3214 | 21



### Technical Specifications

Modello	L3214
Potenza Laser	250 Watt (Raffreddamento ad acqua)
Dimensioni (A x L x P)	2135 x 4382 x 3800 mm (con Sbobinatore & Sistema Vision)
Larghezza Max Rotolo	Fino a 3400 mm
Area di lavoro	3300 x 1400 mm
Velocità	Fino a 1500 mm/s
Accelerazione	Fino a 1 G
Riconoscimento Telecamera	Marker OPOS Sistema Vision
Caratteristiche	Controllo della velocità di estrazione
Dotazione di serie	PC e monitor GoProduce Laser Edition Conveyor Sistema di trasporto Vision System Refrigeratore d'acqua Pompe d'aspirazione Sbobinatore con rilevamento bordi

Contattare il proprio rivenditore per ulteriori informazioni







# SOFTWARE SVILUPPATO INTERNAMENTE DA SUMMA

La piattaforma software Summa GoSuite è stata sviluppata per consentire agli utenti di ottenere il massimo dal loro flusso di lavoro di stampa e taglio. Con il software di Summa, il grafico, l'operatore ed il responsabile di produzione, possono processare ed analizzare grandi e complessi cicli di lavorazione con estrema flessibilità.

Fate affidamento su un software potente per estrarre il meglio dal vostro plotter Summa.





## Summa GoProduce™ Laser Edition

Summa GoProduce Laser Edition è un software potente ed intuitivo per la Serie L. Include diverse opzioni e funzionalità semplici da usare per ottenere un flusso di lavoro completamente automatizzato a beneficio dell'operatore. E' possibile creare, personalizzare e impostare l'interfaccia a piacimento.



- Interfaccia moderna
- Configurazione personalizzata
- Veloce, intuitivo e flessibile
- Per ambiente Windows
- Incluso di serie
- Disponibile upgrade a Pro Pack
- Disponibile una versione di prova di 30 giorni

## Caratteristiche principali - incluse di serie

### Gestore Materiali

Consente di preimpostare la velocità e altre impostazioni collegate al metodo specifico utilizzato: Thru-Cut, Kiss-Cut, Crocini ed incisione.

### Trace & Cut

La funzionalità Trace & Cut utilizza il Vision System per vettorializzare le grafiche stampate rilevando i contorni neri. Nessun file di taglio è necessario, aggiungendo automazione e riducendo notevolmente i tempi di inattività.

### Cut-to-Frame

Questa funzionalità consente di gestire perfettamente le grafiche bordate in silicone (SEG). Qualsiasi restringimento e deformazione che si siano create durante la stampa e la calandratura vengono rilevate automaticamente.

### Profili della telecamera

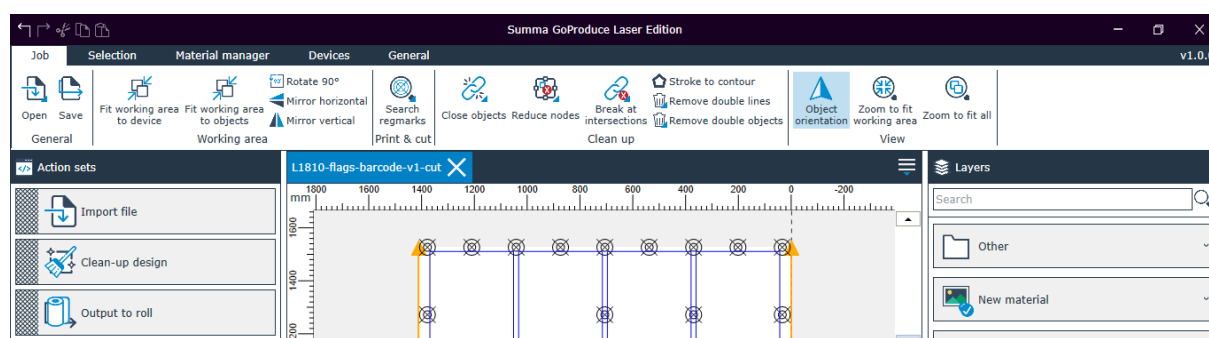
Aggiunti svariati profili della telecamera per precisione e velocità di elaborazione con diversi tipi di supporti, che aggiungono solidità al software. Questo determina maggiore produttività con una qualità di taglio senza rivali.

### Registro lavori

GoProduce Laser Edition crea automaticamente un registro per ogni lavoro inviato all'unità di taglio. Il registro lavori consente il rilevamento delle attività dell'unità, monitoraggio del tempo di lavorazione, tracciabilità dei lavori, collegamenti a sistemi ERP/MIS e molto altro ancora.

### Funzionalità di taglio degli scarti

Questa funzionalità, assicura che il materiale sia tagliato efficientemente, in modo tale che i pezzi tagliati possano facilmente essere raccolti e manipolati dall'operatore.



## Come iniziare

Scegliete le funzionalità di cui avete bisogno e provate gratuitamente il software per 30 giorni dal sito web Summa.

### Knowledge Base

Le domande più frequenti sono state risolte da esperti di Summa e raggruppate in un database. A poco a poco, estenderemo il database con più tutorial, argomenti relativi ai servizi e utili suggerimenti. Visitate: [www.summa.com/faq](http://www.summa.com/faq) o scansionate il codice QR.

### Website:



Free 30-day trial



FAQ

## GoProduce™ Laser Edition Pro Pack

GoProduce Laser Edition Pro Pack, opzionale, offre funzionalità avanzate come la gestione del codice a barre e supporto delle hot folder, per automatizzare ulteriormente il flusso di lavoro. Come per il software GoProduce Laser Edition di serie, anche il Pro Pack verrà progressivamente ampliato con nuove funzionalità.

### Supporto Hot folder

Con la funzionalità hot folder, che è collegata ai supporti e set di azioni, file salvati in una cartella vengono automaticamente aperti in GoProduce Laser Edition. I set di azioni, estremamente flessibili, assicurano che ogni fase successiva della lavorazione sia completamente personalizzabile.

### Funzionalità codice a barre

Questa funzionalità consente di processare un intero rotolo, contenente diversi lavori di taglio, sull'unità laser senza la necessità di alcun intervento. Questo libera del tempo all'operatore per svolgere altre mansioni.

GoProduce Laser Edition 1.0	GoProduce Laser Edition 1.0 Pro Pack
<b>Disponibile di serie su <a href="http://www.Summa.com">www.Summa.com</a></b>	<b>Disponibile come upgrade (610-8522)</b>
<ul style="list-style-type: none"> <li>• Set di azioni personalizzabile</li> </ul>	<ul style="list-style-type: none"> <li>• Set di azioni personalizzabile</li> </ul>
<ul style="list-style-type: none"> <li>• Gestione dei crocini quadrati/tondi</li> </ul>	<ul style="list-style-type: none"> <li>• Gestione dei crocini quadrati/tondi</li> </ul>
<ul style="list-style-type: none"> <li>• Gestore materiali</li> </ul>	<ul style="list-style-type: none"> <li>• Gestore materiali</li> </ul>
<ul style="list-style-type: none"> <li>• Funzionalità registro lavori</li> </ul>	<ul style="list-style-type: none"> <li>• Funzionalità registro lavori</li> </ul>
<ul style="list-style-type: none"> <li>• Funzionalità Cut-to-Frame</li> </ul>	<ul style="list-style-type: none"> <li>• Funzionalità Cut-to-Frame</li> </ul>
<ul style="list-style-type: none"> <li>• Impostare i parametri in anticipo</li> </ul>	<ul style="list-style-type: none"> <li>• Impostare i parametri in anticipo</li> </ul>
<ul style="list-style-type: none"> <li>• Profili della videocamera aggiuntivi</li> </ul>	<ul style="list-style-type: none"> <li>• Profili della videocamera aggiuntivi</li> </ul>
<ul style="list-style-type: none"> <li>• Funzionalità Vision Trace</li> </ul>	<ul style="list-style-type: none"> <li>• Funzionalità Vision Trace</li> </ul>
<ul style="list-style-type: none"> <li>• Funzionalità taglio degli scarti</li> </ul>	<ul style="list-style-type: none"> <li>• Funzionalità taglio degli scarti</li> </ul>
	<ul style="list-style-type: none"> <li>• Funzionalità codice a barre</li> </ul>
	<ul style="list-style-type: none"> <li>• Supporto hot folder</li> </ul>



## Registrazione Prodotto

Summa suggerisce agli utenti di registrare i propri prodotti online. Al momento della registrazione dei vostri prodotti Summa, potrete attivare diverse funzionalità come flusso con codice a barre e così via. Inoltre, nel modulo di registrazione, potrete scegliere di spuntare la casella se desiderate ricevere la nostra newsletter mensile. In questo modo, rimarrete aggiornati sugli ultimi prodotti e funzionalità di Summa che potrebbero completare la vostra unità di taglio.

Tutti i prodotti Summa possono essere registrati tramite il sito web Summa.

Vedi anche:  
Registrazione  
del prodotto



## Esperienze dei Clienti

Le storie dei clienti vanno oltre i volantini, le brochure e altre presentazioni dei prodotti. Questo punto di vista privilegiato e le opinioni dalle persone sul campo, sono la rappresentazione effettiva dei vantaggi di un prodotto come mostrato in una vera area di produzione. Quindi, proseguite e leggete il nostro blog, è pieno di storie stimolanti di clienti che creano applicazioni innovative e sorprendenti con le nostre attrezzature Summa, per soddisfare ogni vostra esigenza di taglio!

Summa  
Blog



## Testimonial: The Look Company

SEMPLICEMENTE NESSUN'ALTRA  
UNITA' HA SODDISFATTO  
LE NOSTRE ESIGENZE FINO  
A QUANDO NON ABBIAMO  
INCONTRATO SUMMA L3214

**Azienda:** The Look Company  
**Attività principale:** Sportswear, fashion e retail  
**Sfida:** Taglio preciso e veloce di tessuti elastici  
**Soluzione:** Summa L3214

La storia in dettaglio su [www.summa.com/blog](http://www.summa.com/blog)



“La capacità dell'unità laser L3214 di eseguire la scansione dei crocini di registrazione durante l'elaborazione della parte successiva è una combinazione unica, che nessun altro taglio laser sul mercato può gestire così bene. Semplicemente nessun altro taglio laser ha soddisfatto le nostre esigenze fin quando non ci siamo imbattuti in Summa L3214”

*Image courtesy of The Look Company*

/ Roger Pennell, Director of Operations, Development & Supply at  
The Look Company



# SPECIFICHE TECNICHE & CODICI D'ORDINE

Model	L1810	L3214
<b>Potenza Laser</b>	50 o 100 Watt (Raffreddamento ad aria) 120 o 250 Watt (Raffreddamento ad acqua)	250 Watt (Raffreddamento ad acqua)
<b>Dimensioni</b> (A x L x P)	1172 x 2810 x 2178 mm 1172 x 2810 x 2578 mm (con estensione conveyor anteriore) 1623 x 2810 x 2178 mm (con Sistema Vision) Tutte le dimensioni sono senza lo sbobinatore	2135 x 4382 x 3800 mm (con Sbobinatore & Sistema Vision)
<b>Larghezza Max Rotolo</b>	Fino a 1845 mm	Fino a 3400 mm
<b>Area di lavoro</b>	1840 mm x 950 mm	3300 x 1400 mm
<b>Velocità</b>	Fino a 1000 mm/s	Fino a 1500 mm/s
<b>Accelerazione</b>	Fino a 1G	Fino a 1 G
<b>Riconoscimento Telecamera</b>	Marker OPOS Opzionale: Sistema Vision	Marker OPOS Sistema Vision
<b>Caratteristiche</b>	Telaio in acciaio saldato Alimentazione trifase Ripetibilità 0,05% dello spostamento o 0.05mm, il valore maggiore	Controllo della velocità di estrazione
<b>Dotazione di serie</b>	Summa GoProduce Laser Edition Conveyor System (con doghe configurabili) Serbatoio d'essiccazione e regolatore flusso aria compressa Telecamera OPOSCam	PC e monitor GoProduce Laser Edition Conveyor Sistema di trasporto Vision System Refrigeratore d'acqua Pompe d'aspirazione Sbobinatore con rilevamento bordi
<b>Opzioni</b>	Summa GoProduce Laser Edition Pro Pack Doghe lamellari o a nido d'ape Estensione anteriore conveyor Sbobinatore Vision System	Summa GoProduce Laser Edition Pro Pack



L1810



L3214





# L SERIES™

---



## **Unità taglio laser all'avanguardia per il tessile e l'abbigliamento**

Summa nv  
Rochesterlaan 6  
8470 Gistel  
Belgium

[www.Summa.com](http://www.Summa.com)

Summa America  
100 Cummings Center  
Suite #151-G  
Beverly MA 01915  
USA

Laser Division of Summa  
CadCam Technology Ltd.  
5 Crocus Street  
Nottingham / NG2 3DE  
United Kingdom

**[Seguitemi su LinkedIn](#) | [Facebook](#) | [Twitter](#) | [YouTube](#) | [#SummaFinish](#)**

---

Copyright 2023© Summa nv. Marketing Communications. Summa nv ritiene che tutte le illustrazioni e le specifiche contenute in questo catalogo sono corrette al momento della pubblicazione. Summa nv si riserva il diritto di apportare modifiche in qualunque momento senza preavviso. RevIT23.02 / Tutti i diritti riservati